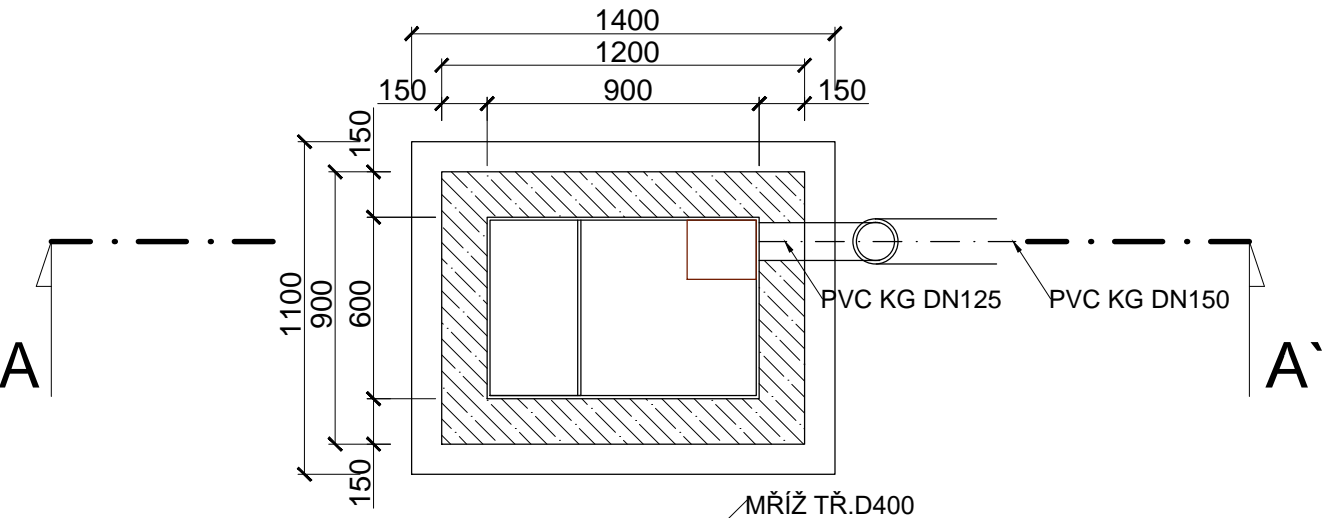
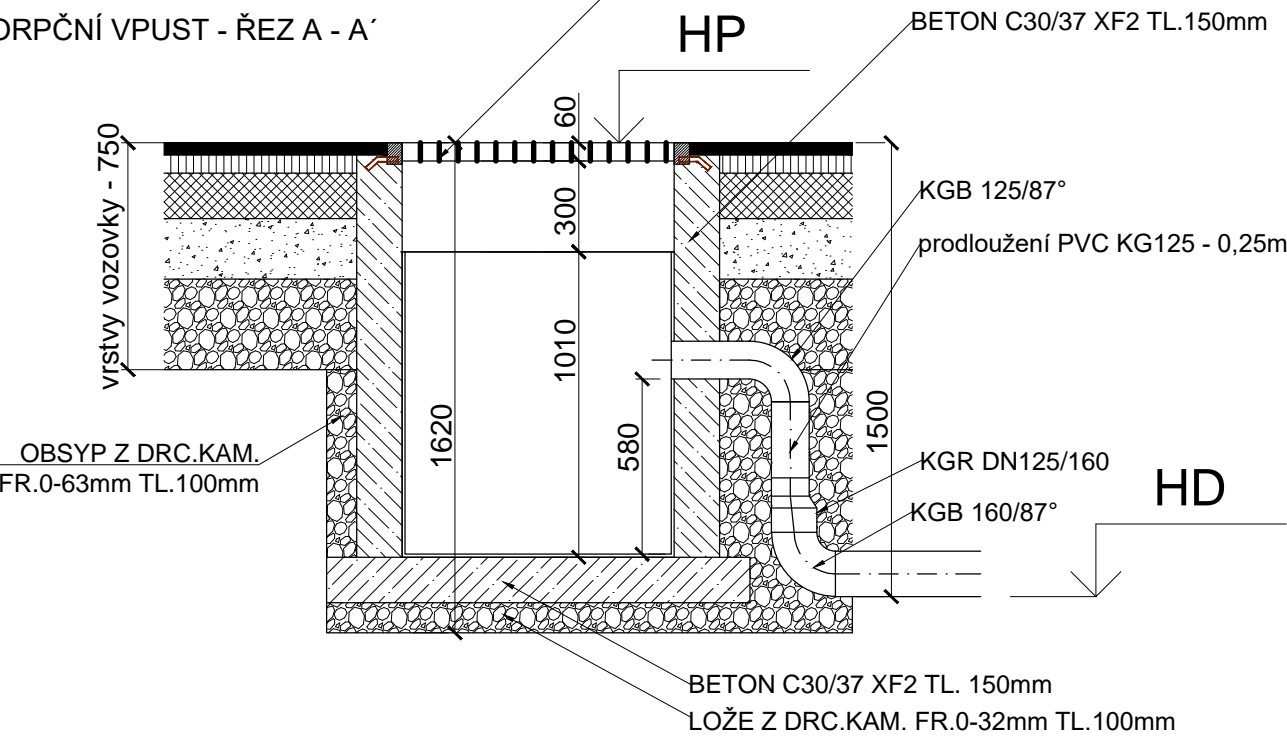


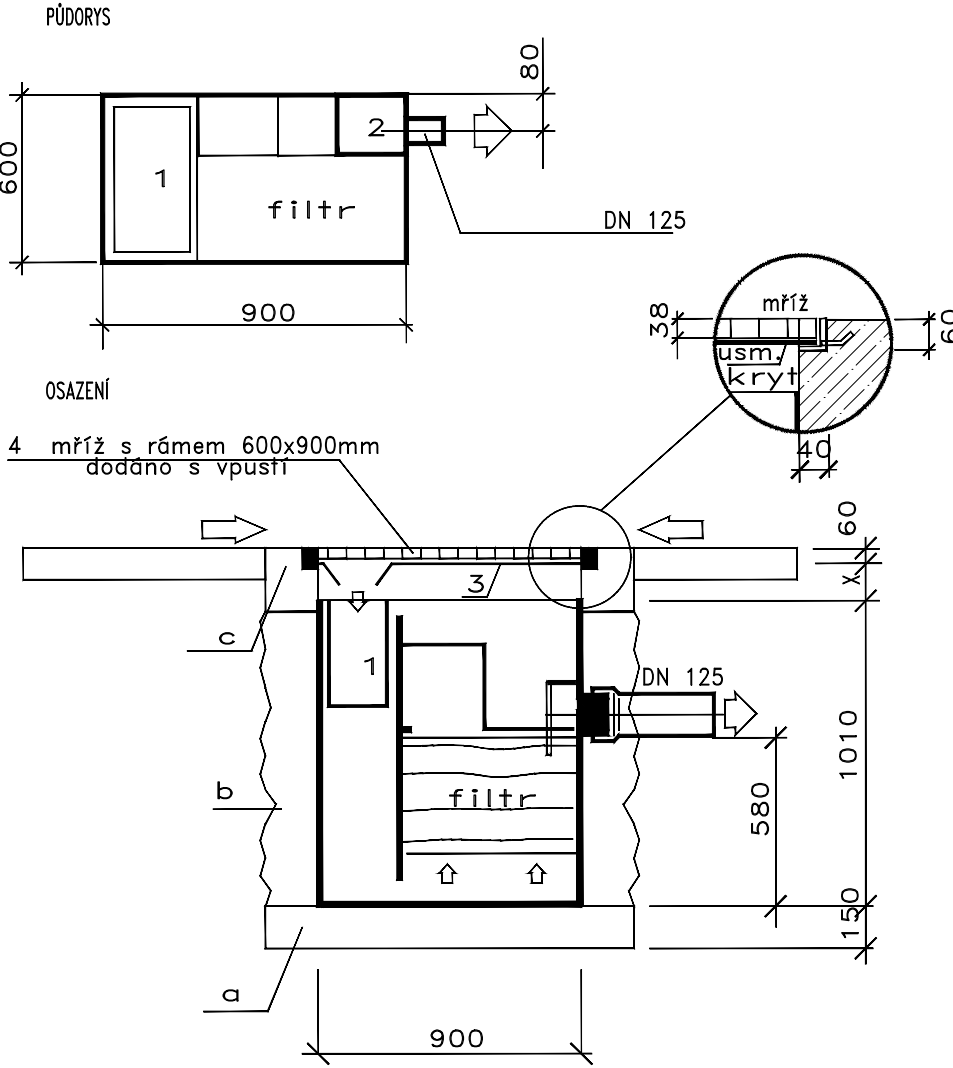
SORPČNÍ VPUST - PŮDORYS



SORPČNÍ VPUST - ŘEZ A - A'



SORPČNÍ VPUST - TECHNOLOGICKÉ SCHEMA



- LEGENDA
- 1 koš na sedimenty a plovoucí nečistoty
  - 2 odtoková komora
  - 3 usměrňovací kryt (KB bloky)
  - 4 mříž s rámem
  - a podkladní beton
  - b zhuštěný zásyp betonem s nízkým obsahem cementu
  - c nadbetonování nebo vyždění betonovými tvarovkami
  - x obvykle 150 – 300 mm

Odloučení ropných látek je vícestupňové, tj. gravitační separace na hladině, sedimentace jemných částecí, a potom dočištění na speciálním sorpčním filtru, kde je zbytkové znečištění látkami C10-C40 vázáno na vláknitý sorpční materiál.

VÝŠKOVÉ ŘEŠENÍ VPUSTÍ

	HP	HD
SOR1	238,31	236,81
SOR2	238,27	236,77

ZODP.PROJEKTANT	VYPRACOVAL	K.Ú	PARÉ Č.:	RAZÍTKO:
ING. ROMAN FILDÁN	ING. ROMAN FILDÁN	HRABŮVKA		
KRAJ: Moravskoslezský kraj		MÍSTO: ul.Dr. Martíňka, Ostrava		
INVESTOR: Statutární město Ostrava, Prokešovo nám. 1803/8, 729 30 Ostrava, IČ: 00845451				
AKCE: Vybudování parkovacích stání na ul. Dr. Martíňka, p.p.č. 463/6, k. ú. Hrabůvka				
OBJEKT: SO 301 DEŠŤOVÁ KANALIZACE				FORMÁT: A3
OBSAH: SORPČNÍ VPUST				DATUM: 10/2018
				ÚČEL: DPS
				VÝKRES: D1.1.b.3